

50W AC/DC模块电源

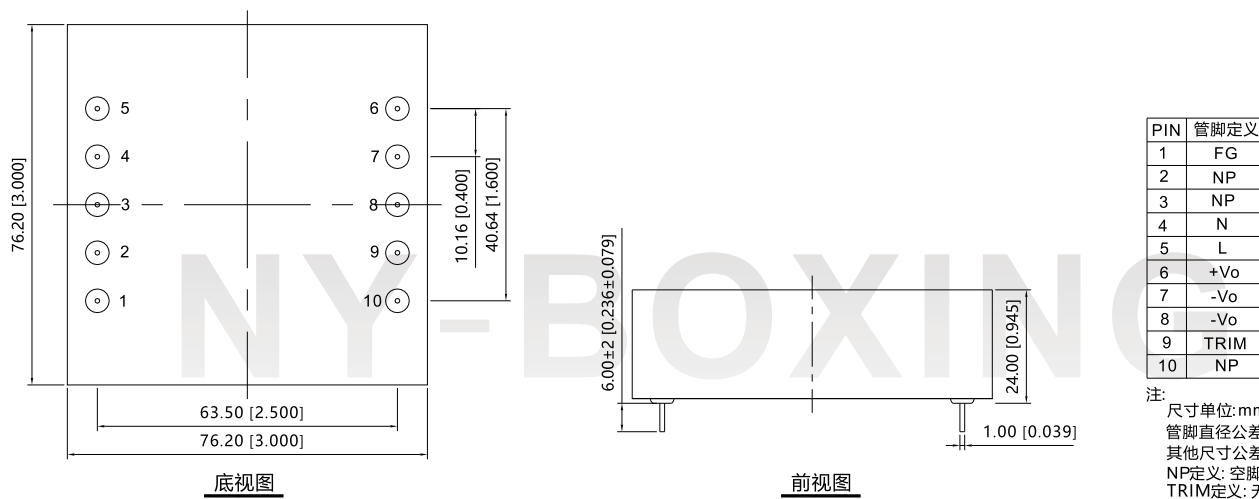
产品性能



- ★ 宽输入电压: 85-264VAC/100-375VDC
- ★ 高效率, 高功率密度, 稳压输出
- ★ PCB双列直插安装方式/DIP
- ★ 输出电压精度 $\pm 1\%$
- ★ 具有输出过流、短路等保护功能
- ★ 输入输出高隔离: 3000VAC
- ★ 工业级产品设计, 小体积

NR50-Axx系列----是尼博星为客户提供的小体积高功率密度绿色模块电源, 该系列电源具有交直流两用、输入电压范围宽、高可靠性、低功耗、安全隔离等优点。广泛适用于工控和电力仪器仪表、智能家居, 新能源领域等对体积要求苛刻的场合, 适配相应 EMC 外围电路满足多行业产品需求。

封装尺寸图示



产品选型

型号	输出功率	标称输出电压/电流 (Vo/Io)	效率 (230VAC, Typ)	最大容性负载	尺寸(长×宽×高)
NR50-A03	33W	3.3V/10000mA	75%	10000 μ F	76.2x76.2x24.0mm
NR50-A05		5V/10000mA	76%	10000 μ F	
NR50-A09		9V/5550mA	78%	4700 μ F	
NR50-A12	50W	12V/4200mA	81%	3300 μ F	
NR50-A15		15V/3330mA	83%	2500 μ F	
NR50-A24		24V/2100mA	86%	1000 μ F	

输入特性

项目	工作条件	Min	Typ	Max
输入电压范围	交流输入	85VAC	--	264VAC
	直流输入	100VDC	--	375VDC

输入频率范围		47Hz	-	63Hz
空载功耗		--	0.3W	--
输入电流	115VAC	--	1200mA	--
	230VAC	--	600mA	--

输出特性

项 目	工作条件	Min	Typ	Max
输出电压精度	3.3V 输出	--	±2%	--
	其它输出	--	±1%	--
线性调整率	满载	--	±1.5%	--
负载调整率	10%~100%负载	--	±2.5%	--
输出纹波噪声 ^①	20MHz 带宽 (峰-峰值)	--	100mV	--
最小负载		0	--	--
启动延迟时间		--	500ms	--
掉电保持时间		--	20ms	--

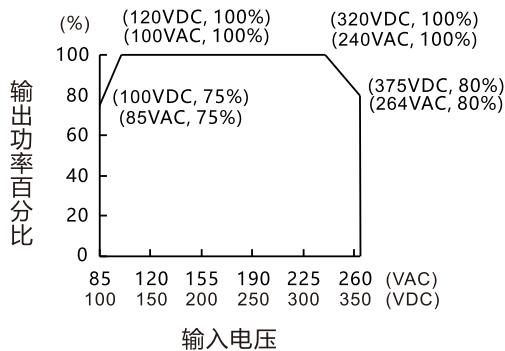
* 注: ^①纹波噪声的测试方法采用平行线测试法, 具体操作方法参见《AC-DC 模块电源应用指南》。

一般特性

项 目	工作条件	Min	Typ	Max
绝缘耐压	输入-输出, 测试时间 60s	--	3000VAC	--
工作温度		-40°C	--	+70°C
存储温度		-40°C	--	+105°C
存储湿度		--	--	95%RH
开关频率		--	65KHz	--
MTBF	MIL-HDBK-217F, 25°C		215,000h	
模块外壳材质		金属铝壳		

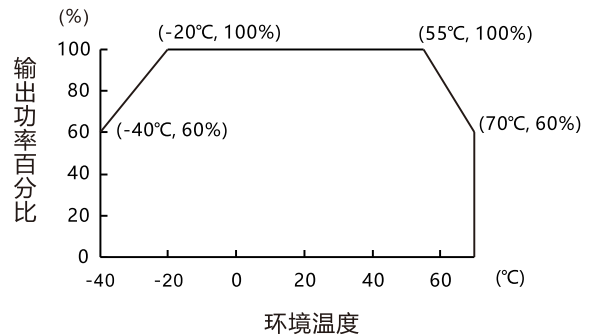
产品性能曲线

输入电压降额曲线
(工作温度: 25°C)



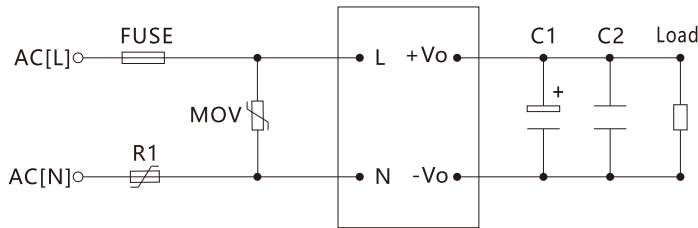
温度降额曲线

输入电压: 85~264VAC
100~375VDC



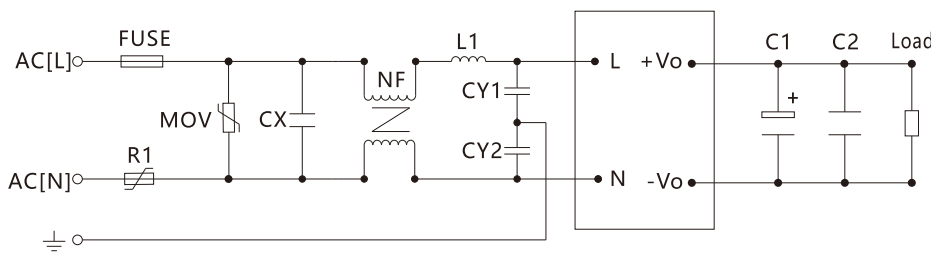
参考方案

1 典型应用电路图示



图[1]典型应用电路

2 EMC解决方案—推荐电路



图[2]EMC高要求应用电路

3 输入部分—参数推荐

元件位号与推荐器件	功能	参考值
FUSE:保险管	模块异常时熔断, 切断故障	3.15A/250VAC,慢熔断 (必接)
R1:热敏电阻	抑制浪涌电流	5D-9
MOV:压敏电阻	吸收雷击浪涌	471KD10
CX:X2电容	抑制差模干扰	0.33 μ F/275VAC
L1:差模电感		330 μ H
NF:共模电感	抑制共模干扰	10mH-30mH
CY1,CY2:Y电容		1000pF/250V

4 输出部分—参数推荐

输出电压	3.3V	5V	9V	12V	15V	24V
C1	1000 μ F/10V	1000 μ F/10V	1000 μ F/16V	1000 μ F/25V	680 μ F/25V	680 μ F/35V
C2	1 μ F/50V					

安全注意事项及声明

1. 任何一款电源产品不得超过额定输出功率, 且不得超出额定输入电压范围;
2. 若电源产品为多路输出, 输出各路必须按比率同时加载;
3. 无短路保护功能的电源产品严禁出现输出端短路情况;
4. 若电源产品实物管脚定义与产品选型手册不一致, 应以实物管脚定义为准;
5. 切勿随意改造我司电源产品, 由此所造成的一切后果我司概不负责;
6. 更多产品信息详情请登录我司官方网站 (www.gzny-boxing.com)。

注释

1. 为应对一般使用要求, 建议用户按照典型应用电路搭建电源外围电路
2. 若用户对电源输出纹波无高要求, 可不接C1, C2
3. 为应对用户对EMC有高要求, 建议用户按照EMC解决方案推荐电路搭建电源外围电路
4. C1:输出滤波电解电容, 建议使用高频低阻电解电容, 容量和流过的电流请参考各厂商提供的技术规格. 电容耐压. 额大于80%.
5. C2:为陶瓷电容, 起去除高频噪声作用